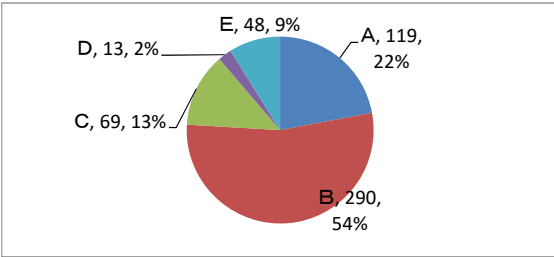


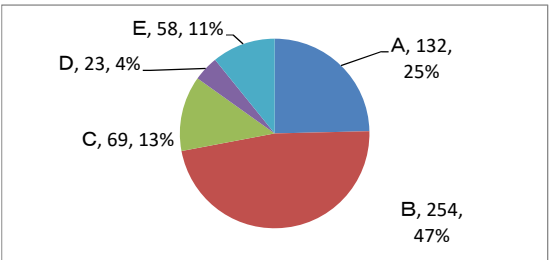
令和4年度学校評価アンケート 全校生徒集計結果

評価： A=よくあてはまる、B=ややあてはまる、C=あまりあてはまらない、D=全くあてはまらない、E=分からない、判断できない

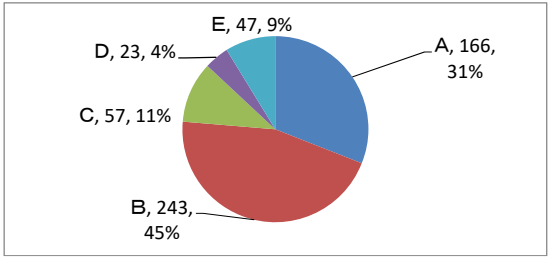
1 本校の教育方針や教育目標がわかりやすく伝えられている。



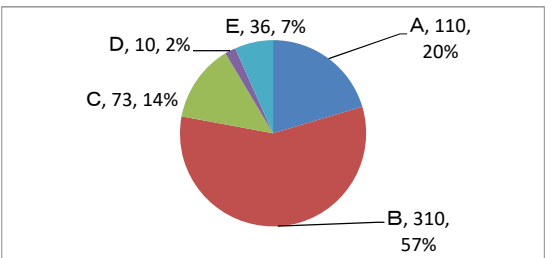
2 学校は生徒の悩みや相談に親身になって応じている。



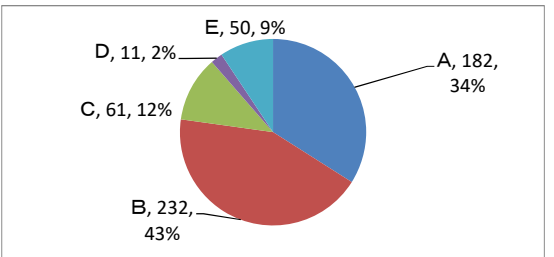
3 大館桂桜高校に入学してよかった。



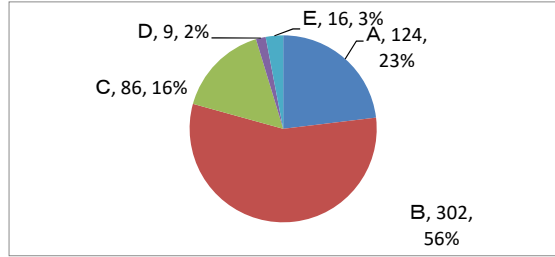
4 教え方を工夫した、わかりやすい授業が行われている。



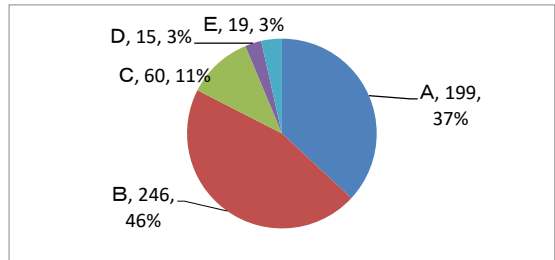
5 授業においてICTが効果的に活用されている。



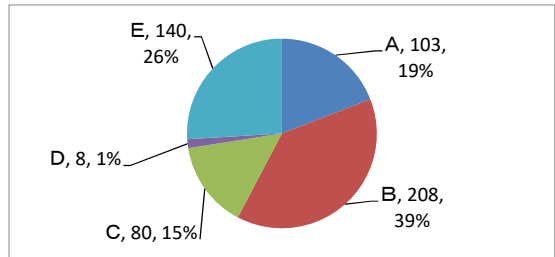
6 私は、私は意欲的に学習している。



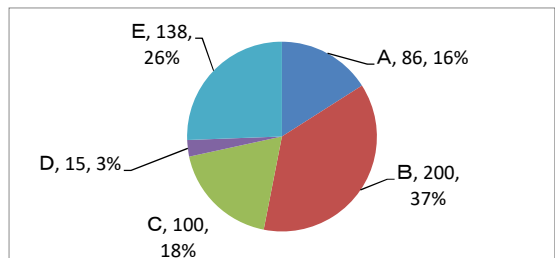
7 学校行事で有意義な体験ができています。



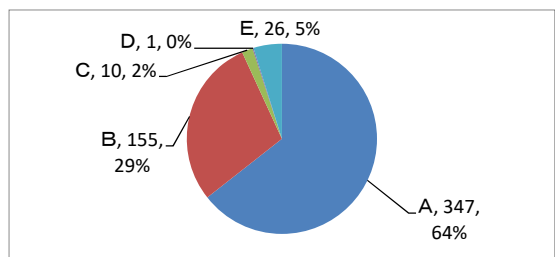
8 生徒会活動が活発に行われている。



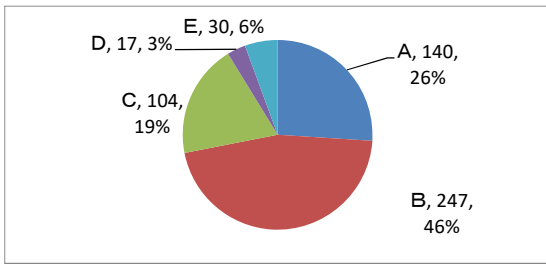
9 ボランティア活動が活発に行われている。



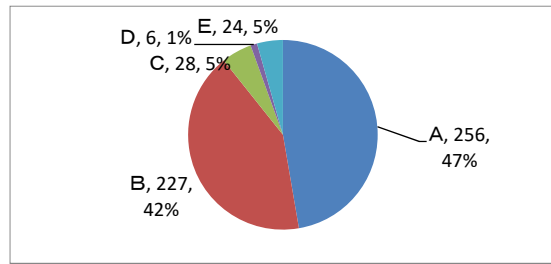
10 部活動が活発に行われている。



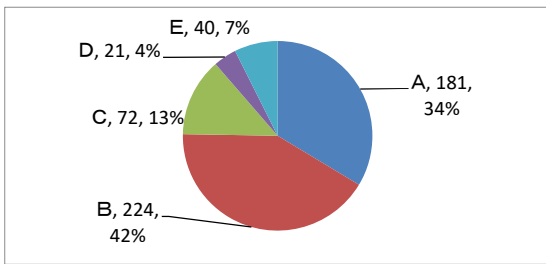
11 教室、校舎、校庭等の美化・清掃が行き届いている。



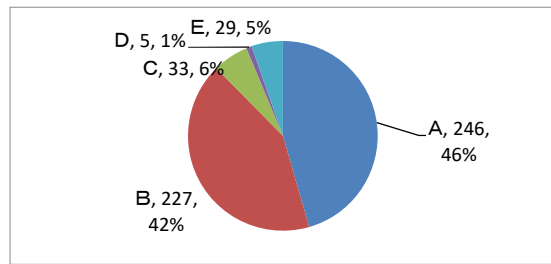
16 進路に関しての指導が十分に行われている。



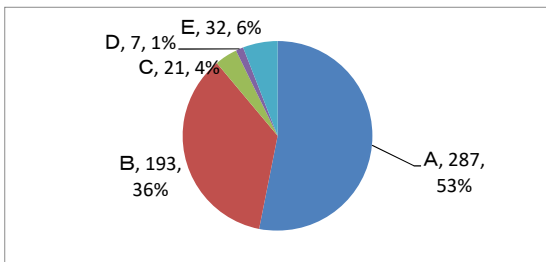
12 生活の規律（遅刻や服装、ルール、マナーなど）に関する指導が適切に行われている。



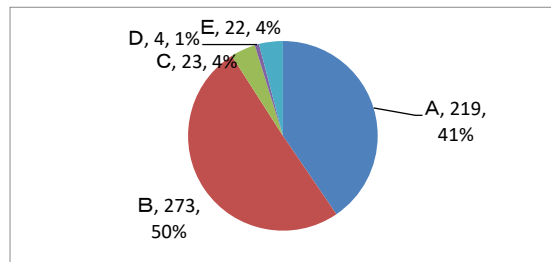
17 進路目標達成のための、情報提供が行われている。



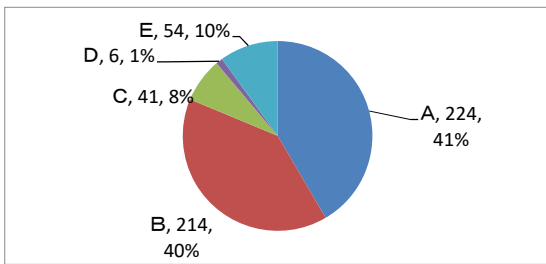
13 健康や安全（喫煙、薬物乱用防止等）に関する指導が適切に行われている。



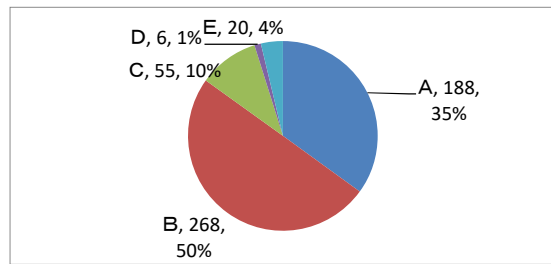
18 知識や技能を身に付けるために集中して説明や指示に耳を傾けている。(習得力)



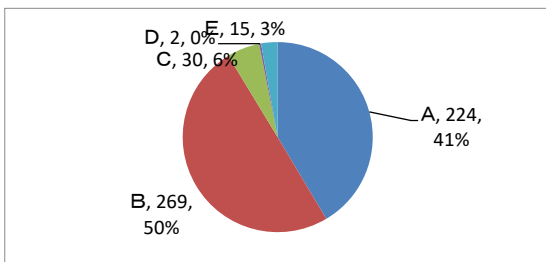
14 命や人権を大切にする教育が行われている。



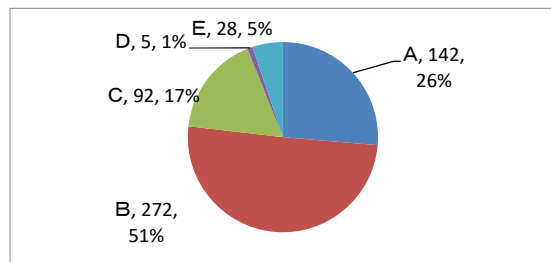
19 知識や技能を身に付けるために継続して努力している。(習得力)



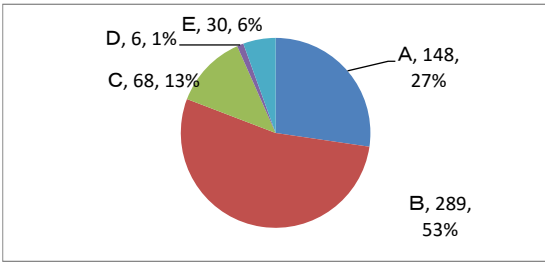
15 私は、きちんとしたあいさつ・整容をしている。



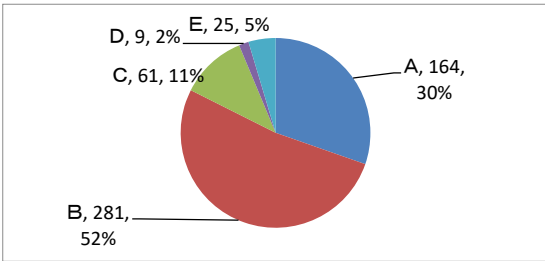
20 自ら進んで課題を見つけ、その原因や理由について考えている。(思考力)



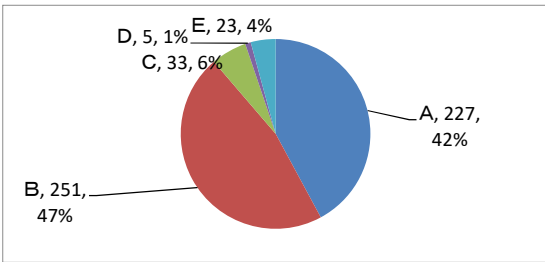
21 課題解決のために必要となる手段や方法について順序立てて考えている。(思考力)



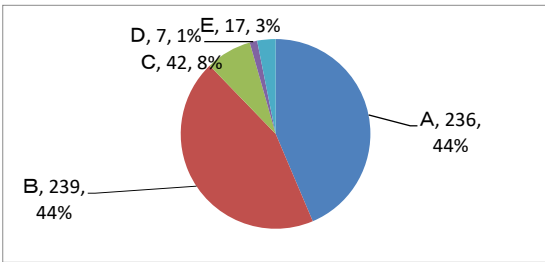
22 課題解決のために、進んで自分の役割を見つけ取り組んでいる。(行動力)



23 仲間と話し合い、協力しながら課題解決に取り組んでいる。(行動力)



24 タブレットを活用して、正しい情報を収集したり、見やすくまとめたりすることができる。(発信力)



25 自分の考えをわかりやすく相手に伝えたり発表したりできる。(発信力)

