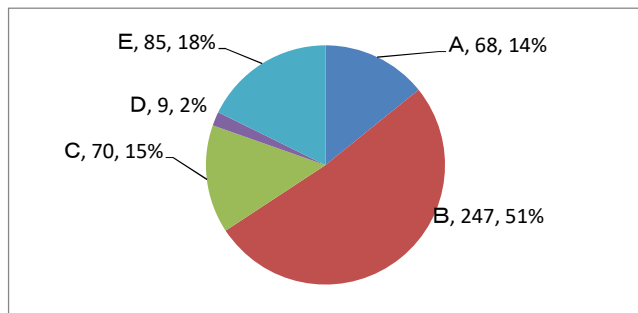


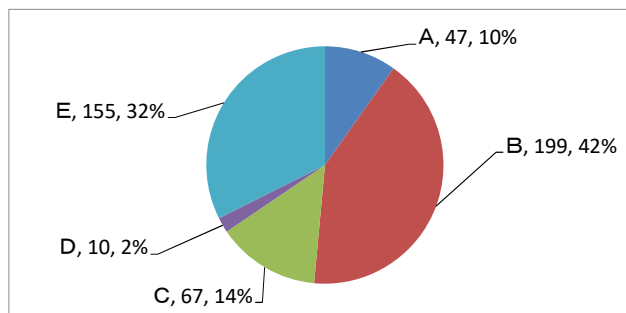
令和4年度学校評価アンケート 全校保護者集計結果

評価： A=よくあてはまる、B=ややあてはまる、C=あまりあてはまらない、D=全くあてはまらない、E=分からない、判断できない

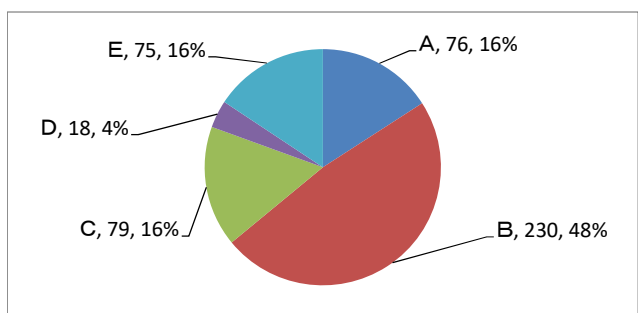
1 本校の教育方針や教育目標がわかりやすく伝えられている。(全体)



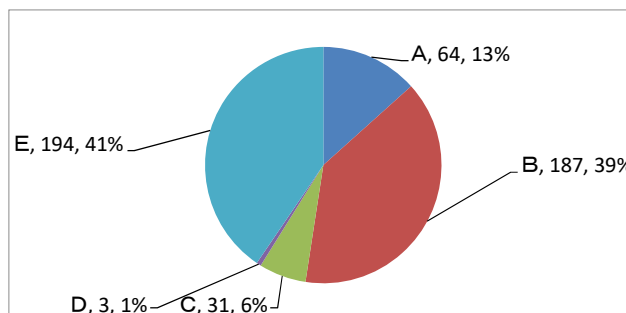
5 教え方を工夫して、わかりやすい授業が行われている。(学習)



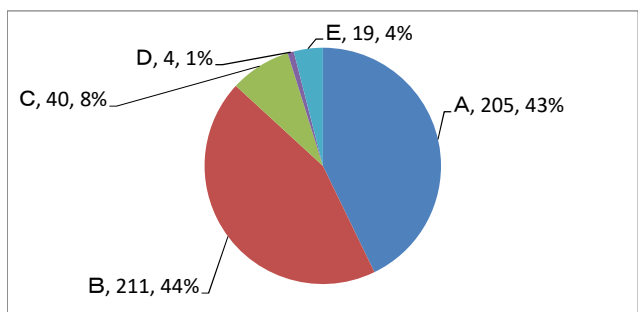
2 学校は、生徒の悩みや相談に親身になって応じている。(全体)



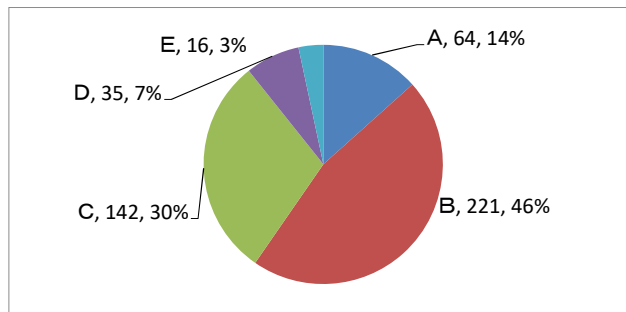
6 ICTを効果的に活用した授業が行われている。(学習)



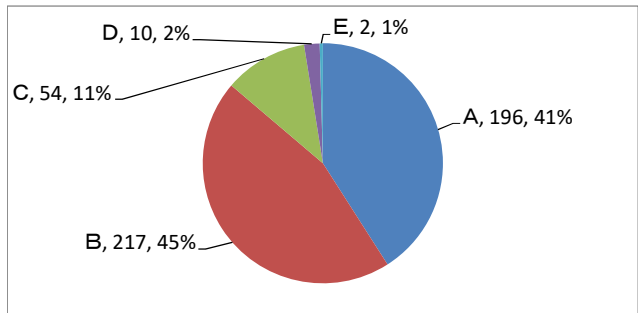
3 大館桂桜高校に入学させてよかった。(全体)



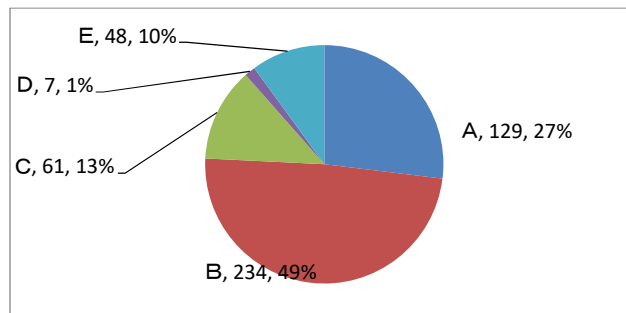
7 子どもは、意欲的に学習している。(学習)



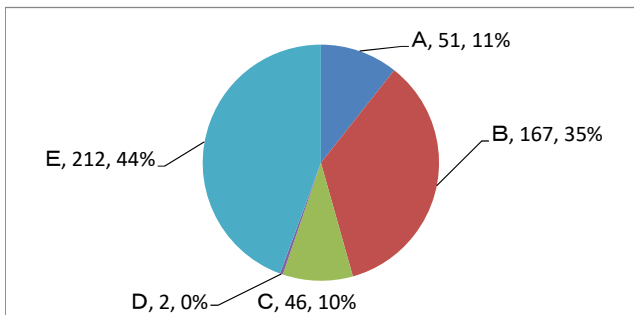
4 子どもは意欲的に登校している。(学習)



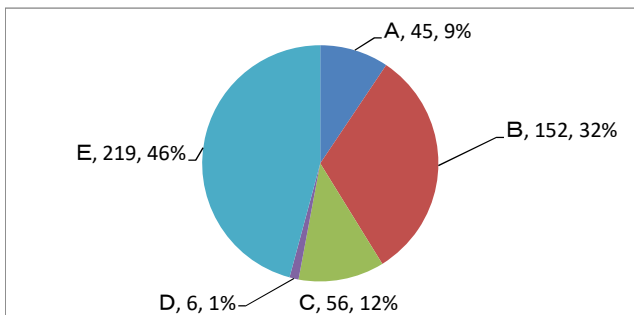
8 学校行事で有意義な体験ができている。(特別活動)



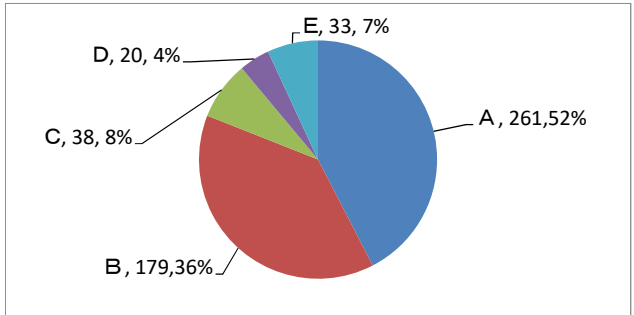
9 生徒会活動が活発である。(特別活動)



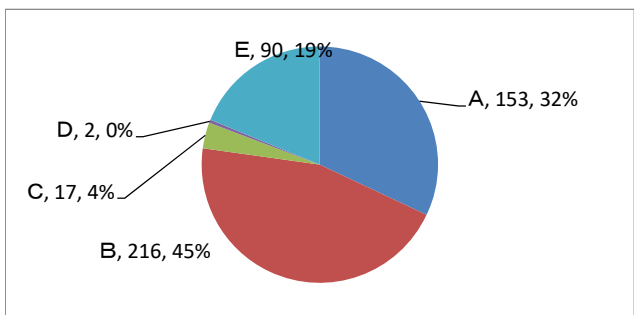
10 ボランティア活動が活発に行われている。(特別活動)



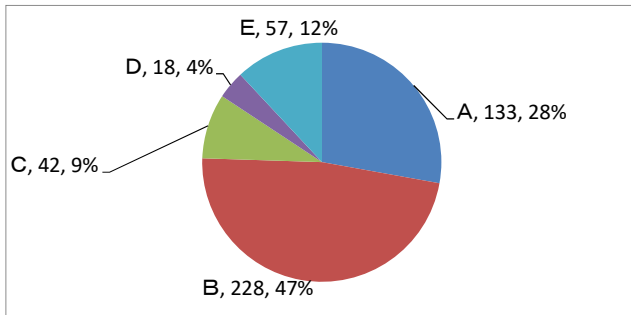
11 部活動に熱心に取り組んでいる。(特別活動)



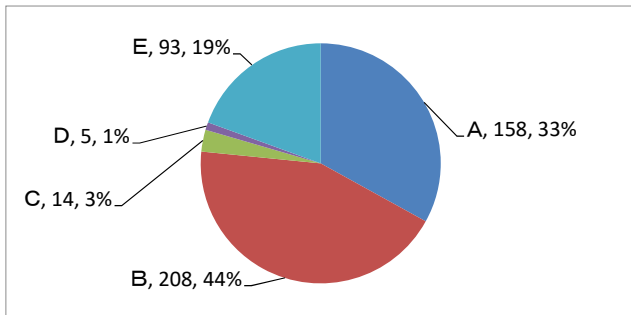
12 教室、校舎、校庭等の美化・清掃が行き届いている。(特別活動)



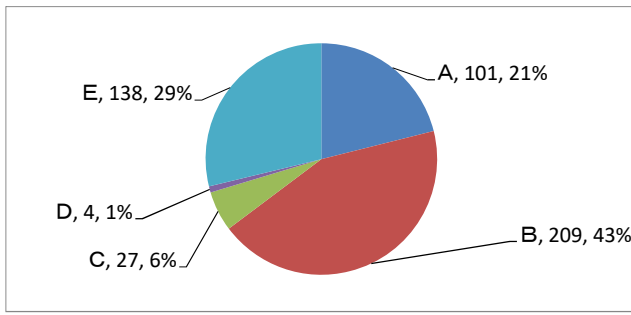
13 生活の規律（遅刻や服装、ルール、マナーなど）に関する指導が適切に行われている。(生徒指導)



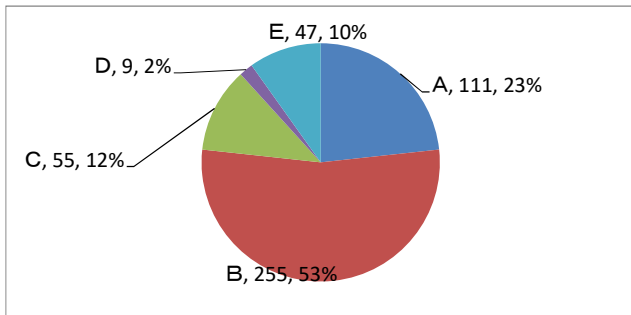
14 生徒の健康や安全（喫煙、薬物乱用防止等）に関する指導が適切に行われている。(生徒指導)



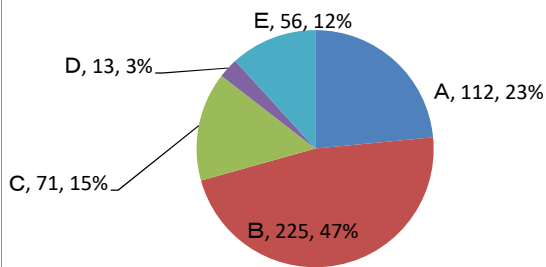
15 命や人権を大切にす教育が行われている。(生徒指導)



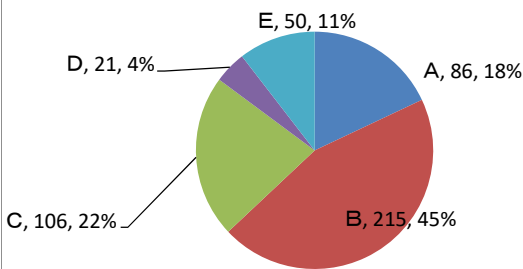
16 生徒はあいさつや整容がしっかりとできている。(生徒指導)



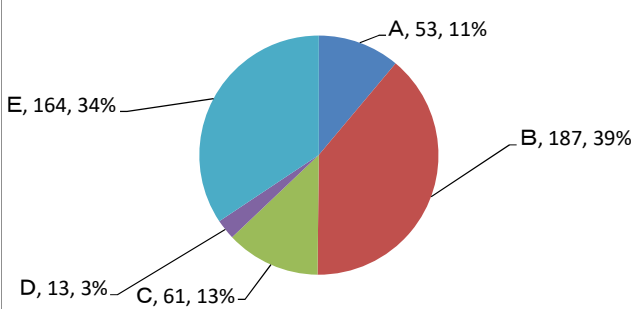
17 進路に関する指導が十分に行われている。(進路および家庭との連携)



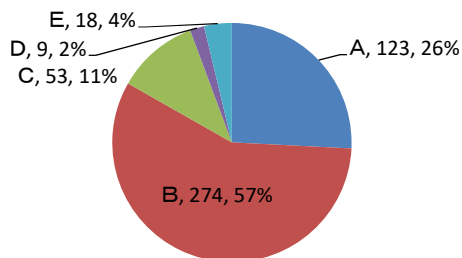
18 家庭への情報提供がよく行われている。(進路および家庭との連携)



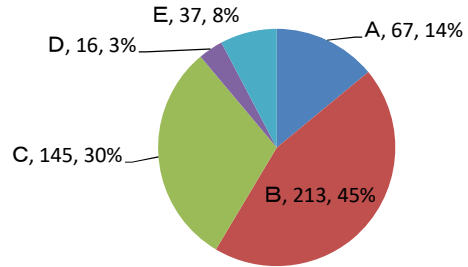
19 PTA活動が活発に行われている。(進路および家庭との連携)



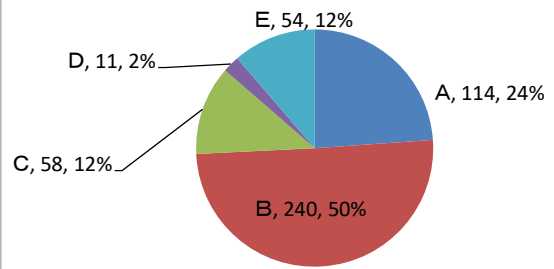
20 子どもは、知識や技能を身に付けるために継続して努力している。(習得力)



21 子どもは、自ら進んで課題を見つけ、その原因や理由について考えようとしている。(思考力)



22 子どもは、仲間と話し合い、協力しながら課題解決に取り組もうとしている。(行動力)



23 子どもは、タブレットを活用しながら正しい情報を収集したり、見やすくまとめたりすることができる。(発信力)

