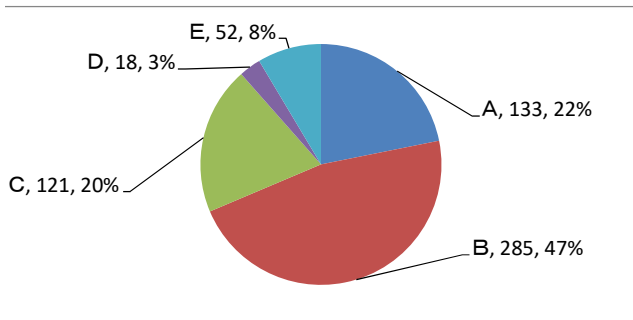


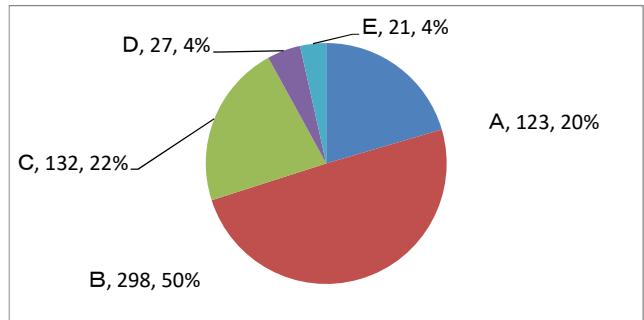
令和3年度学校評価アンケート 生徒集計結果

評価: A=よくあてはまる、B=ややあてはまる、C=あまりあてはまらない、D=全くあてはまらない、E=分からない、判断できない

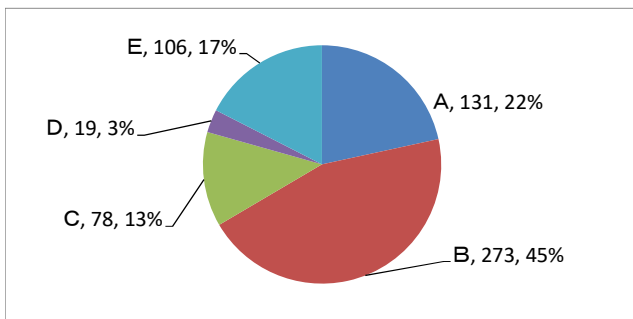
1 本校の教育理念を知っている。



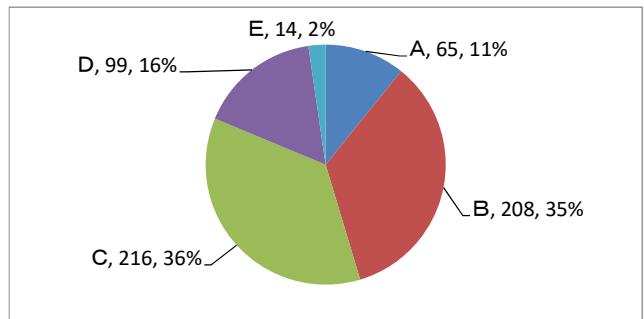
5 私は意欲的に学習している。



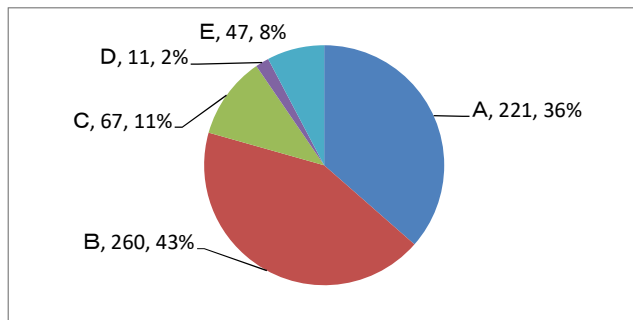
2 学校は生徒の悩みや相談に親身になって応じている。



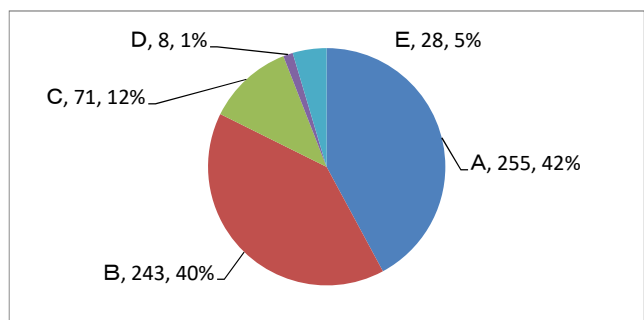
6 私は、家庭学習をしっかりと行っている。



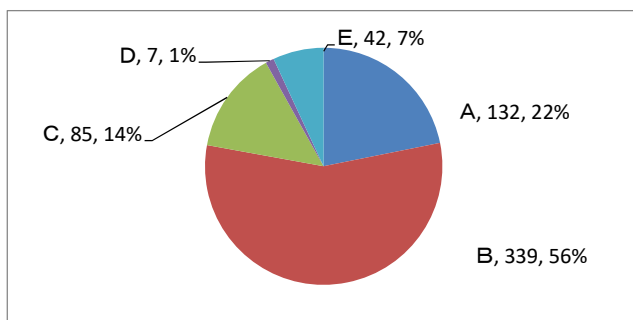
3 大館桂桜高校に入学してよかった。



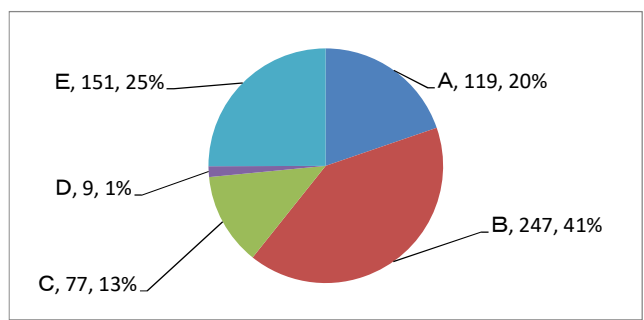
7 学校行事で有意義な体験ができています。



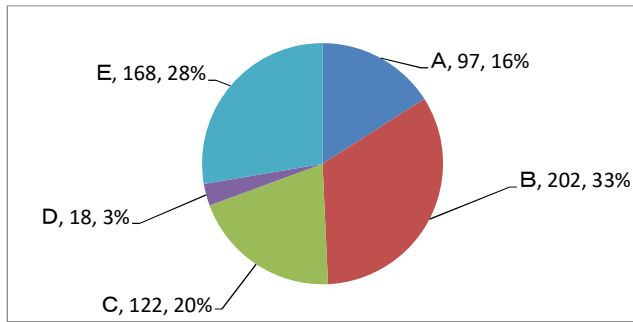
4 教え方を工夫した、わかりやすい授業が行われている。



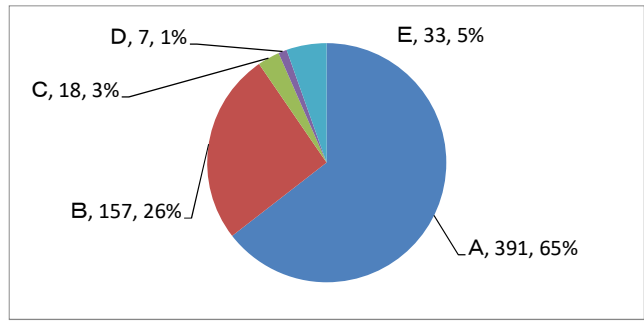
8 生徒会活動が活発に行われている。



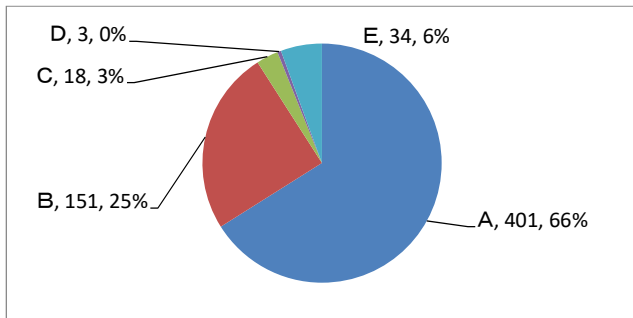
9 ボランティア活動が活発に行われている。



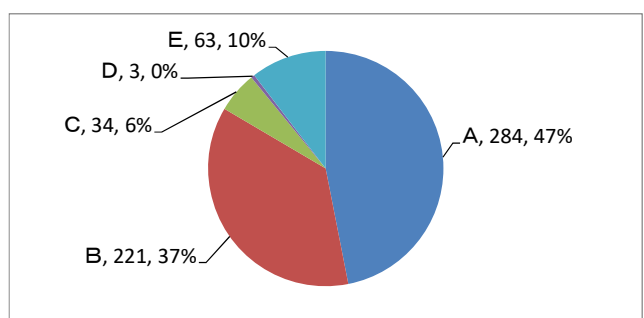
13 健康や安全（喫煙、薬物乱用防止等）に関する指導が適切に行われている。



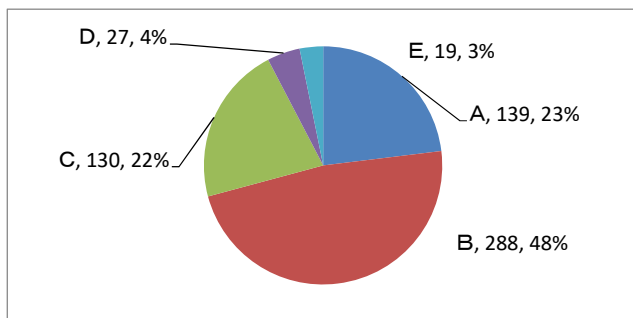
10 部活動が活発に行われている。



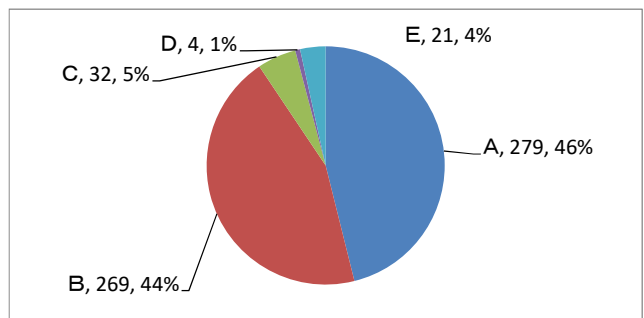
14 命や人権を大切にする教育が行われている。



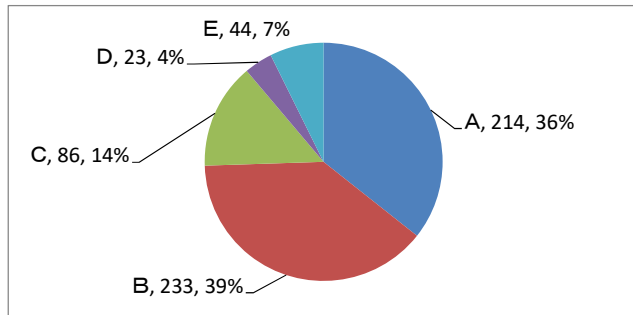
11 教室、校舎、校庭等の美化・清掃が行き届いている。



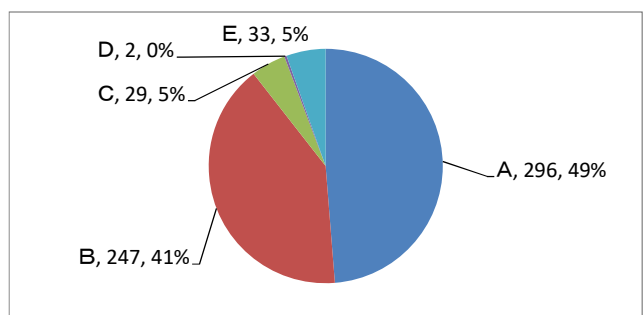
15 私は、正しいあいさつ・整容をしている。



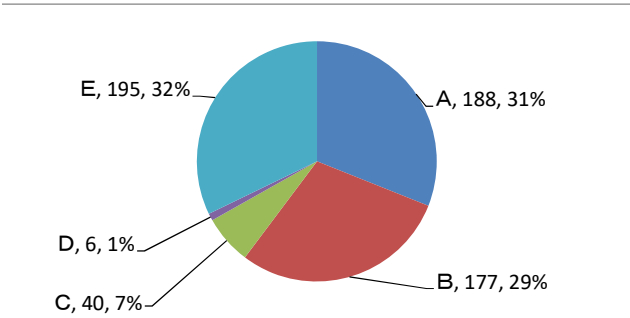
12 生活の規律（遅刻や服装、ルール、マナーなど）に関する指導が適切に行われている。



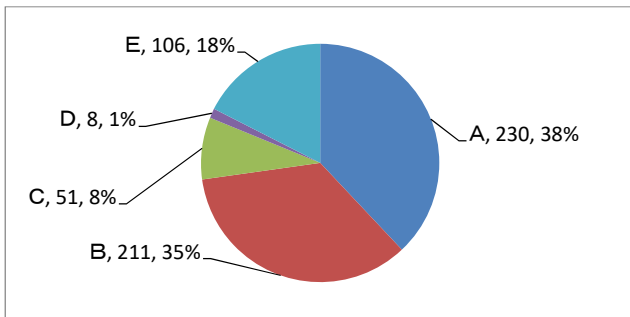
16 進路に関する指導が十分に行われている。



17 学校は保護者に誠実に対応している。



18 学校から家庭への連絡や情報提供がよく行われている。



19 私は、家庭でよく学校の話をしている。

