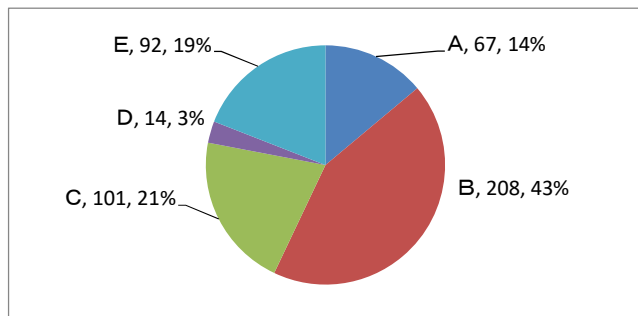


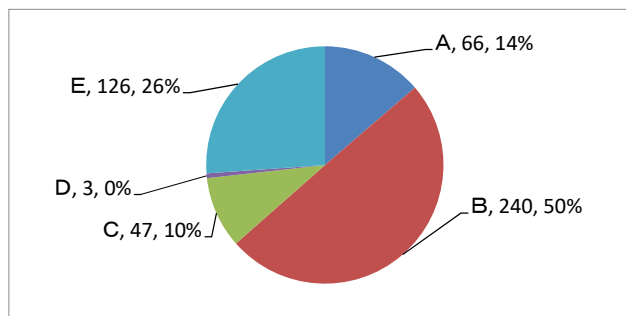
### 令和3年度学校評価アンケート 全校保護者集計結果

評価：A=よくあてはまる、B=ややあてはまる、C=あまりあてはまらない、D=全くあてはまらない、E=分からない、判断できない

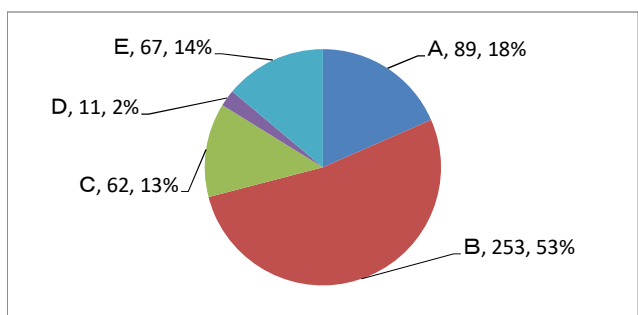
1 本校の教育理念を知っている。



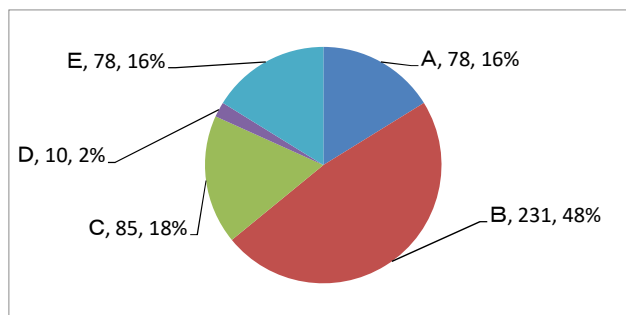
5 教え方を工夫して、わかりやすい授業が行われている。



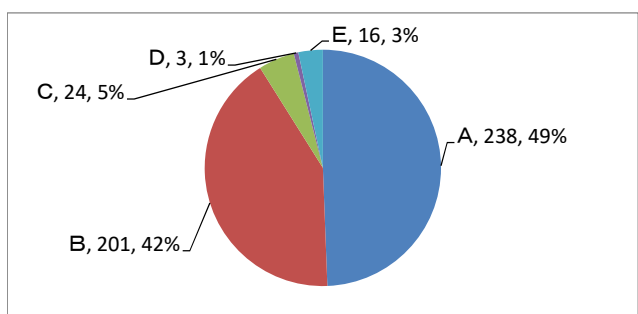
2 学校は、生徒の悩みや相談に親身になって応じている。



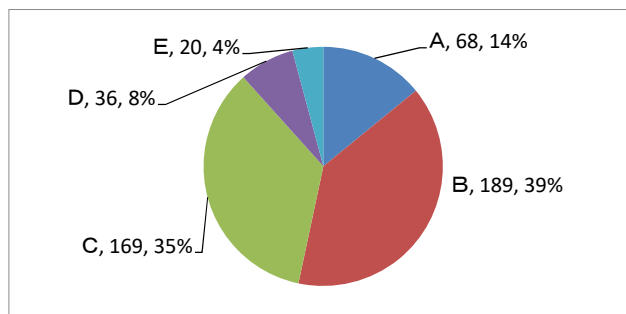
6 生徒達は、意欲的に学習している。



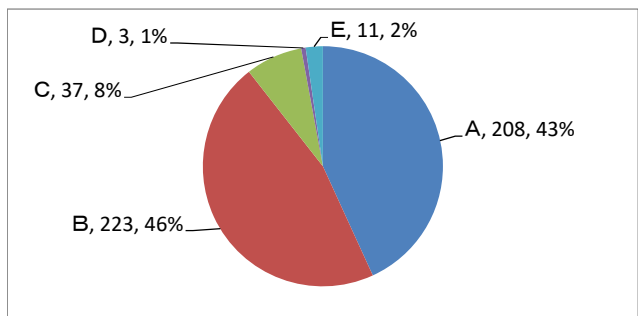
3 大館桂桜高校に入学させてよかった。



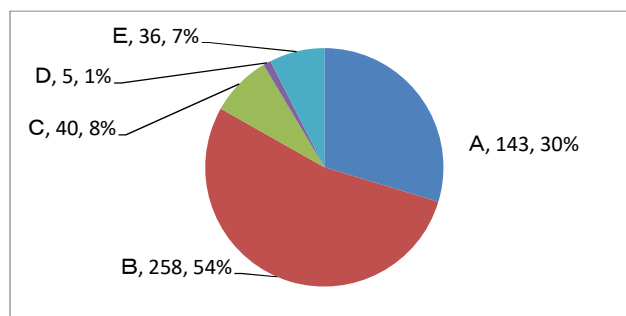
7 家庭で学習をしっかりと行っている。



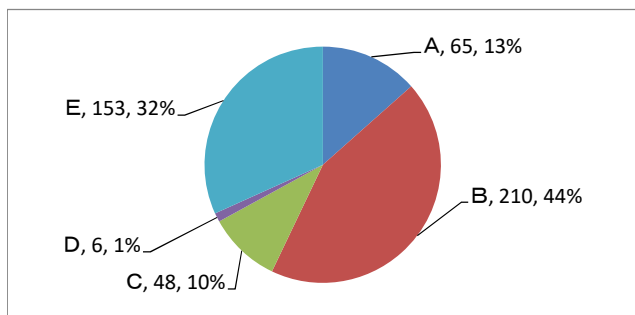
4 生徒は意欲的に登校している。



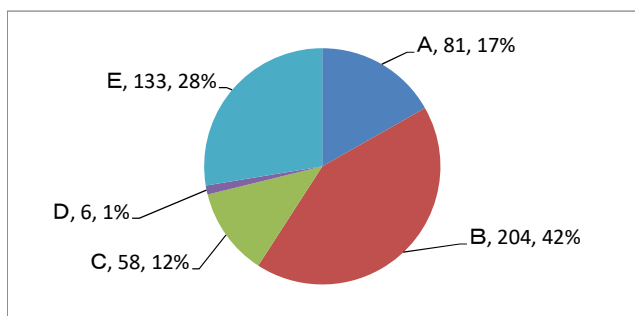
8 学校行事で有意義な体験ができている。



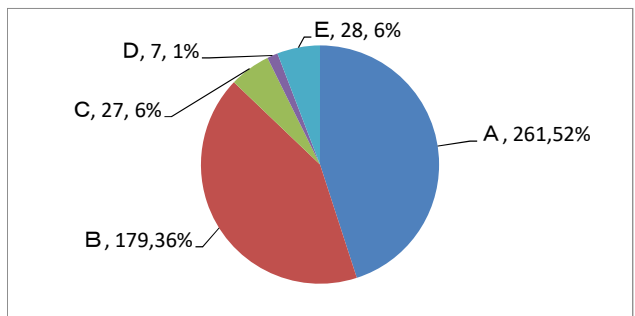
9 生徒会活動が活発である。



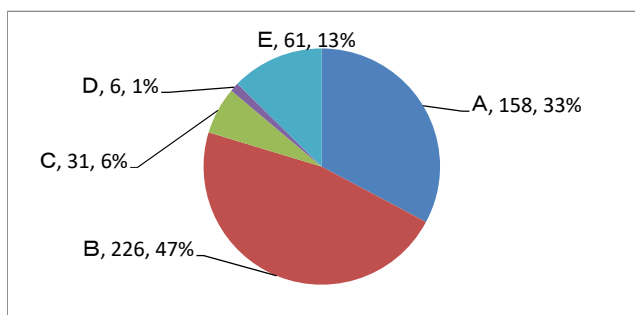
10 ボランティア活動が活発に行われている。



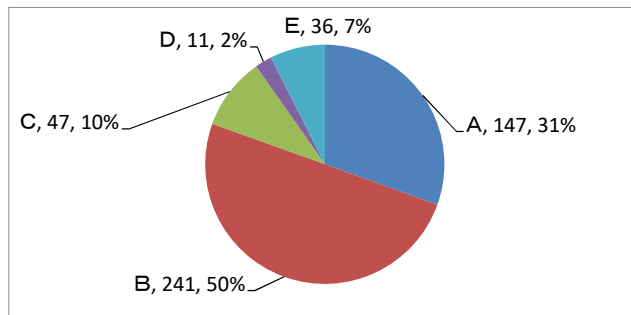
11 部活動に熱心に取り組んでいる。



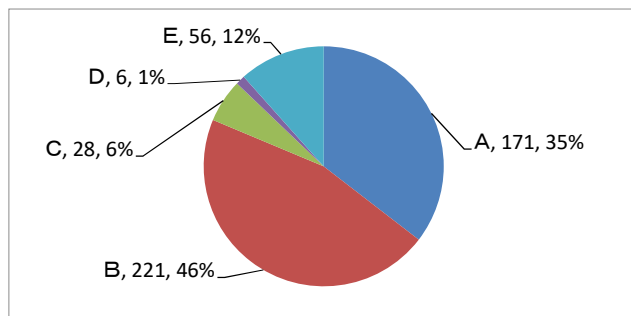
12 教室、校舎、校庭等の美化・清掃は行き届いている。



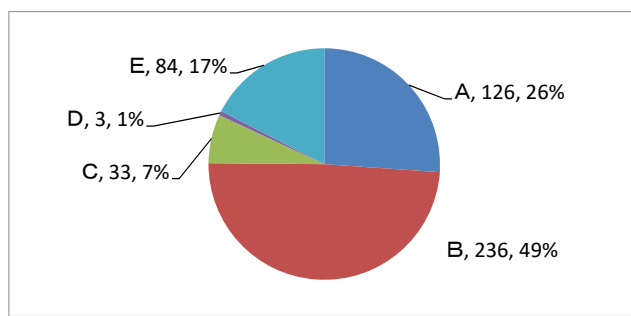
13 生活の規律（遅刻や服装、ムム、マナーなど）に関する指導が適切に行われている。



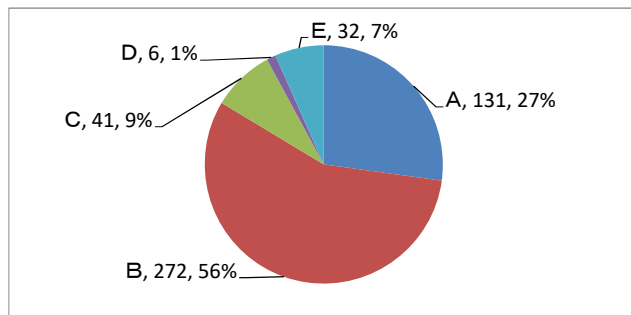
14 生徒の健康や安全（喫煙、薬物乱用防止等）に関する指導が適切に行われている。



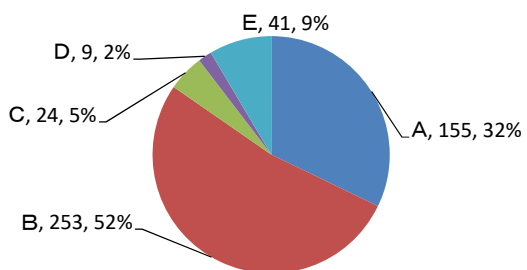
15 命や人権を大切にす教育が行われている。



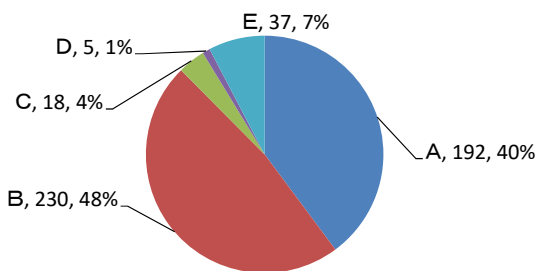
16 生徒はあいさつや整容がしっかりとできている。



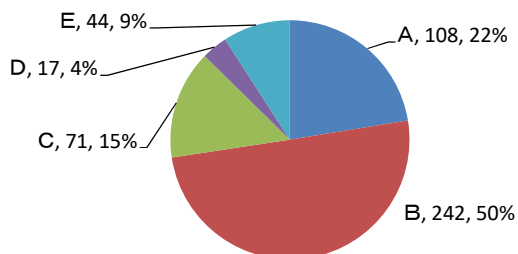
17 進路についての指導が十分に行われている。



18 保護者や来訪者に誠実に対応している。



19 家庭への連絡や情報提供がよく行われている。



20 PTA活動が活発に行われている。

